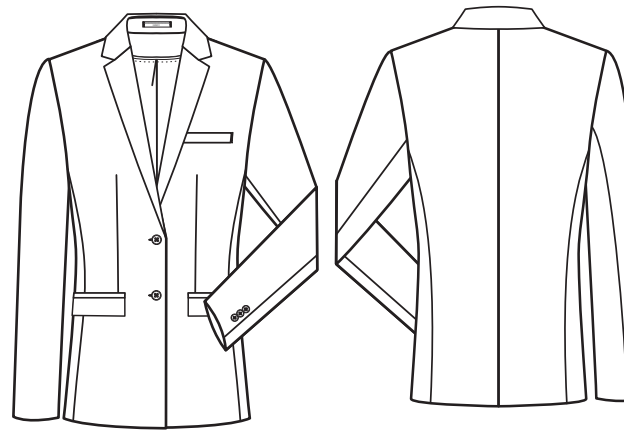


# PREMIUM Regular Fit



STYLE  
1421



## GERMAN

### DAMEN-LANGBLAZER

- Regular Fit
- 2-Knopf
- 2 Pattentaschen
- 1 Brustleistentasche
- 1 Reißverschluss-Innentasche
- Rückenlänge 68 cm | Gr. 38
- **GRÖSSEN:** 32-52

## ENGLISH

### LADIES LONG BLAZER

- regular fit
- 2-button
- 2 flap pockets
- 1 breast welt pocket
- 1 zip-pocket inside
- back length 68 cm | size 38
- **SIZES:** 32-52

## FRENCH

### BLAZER LONG FEMME

- Regular fit
- 2 boutons
- 2 poches à rabat
- 1 poche poitrine
- 1 poche intérieure zippée
- Longueur dos 68 cm | taille 38
- **TAILLES :** 32-52

## DUTCH

### DAMES LANGE BLAZER

- regular fit
- 2 knoops
- 2 klepzakken
- 1 borstzakje
- 1 binnenzak met ritsluiting
- ruglengte 68 cm | maat 38
- **MAAT:** 32-52

NR: 1421.666.110 SCHWARZ  
NR: 1421.666.111 ANTHRAZIT  
NR: 1421.666.120 MARINE

NO: 1421.666.110 BLACK  
NO: 1421.666.111 ANTHRACITE  
NO: 1421.666.120 NAVY BLUE

RÉF : 1421.666.110 NOIR  
RÉF : 1421.666.111 ANTHRACITE  
RÉF : 1421.666.120 BLEU MARINE

NR: 1421.666.110 ZWART  
NR: 1421.666.111 ANTRACIET  
NR: 1421.666.120 MARINE

**GEWEBE:** 60% Schurwolle, 36% Polyester, 4% Elasthan, 200 g/m<sup>2</sup>  
**FUTTER:** 100% Polyester

**PFLEGE:**



**FABRIC:** 60% virgin wool, 36% polyester, 4% elastane, 200 g/m<sup>2</sup>  
**LINING:** 100% polyester

**CARE:**



**TEXTILE :** 60 % laine vierge, 36 % polyester, 4 % élasthanne, 200 g/m<sup>2</sup>  
**DOUBLURE :** 100 % polyester

**ENTRETIEN :**



**DOEK:** 60% scheerwol, 36% polyester, 4% elastaan, 200 g/m<sup>2</sup>  
**BINNENVOERING:** 100% polyester

**ONDERHOUD:**

